

Dispositif de commande déporté

- Module de commande déporté MP2000 pour contrôle des modes : "libre", "verrouillé" ou "lecteur de badges"
- Bouton-poussoir pour passage individuel

Compteur de passage

- Compteur à affichage LCD pour comptage en entrée ou en sortie.

Bras escamotable

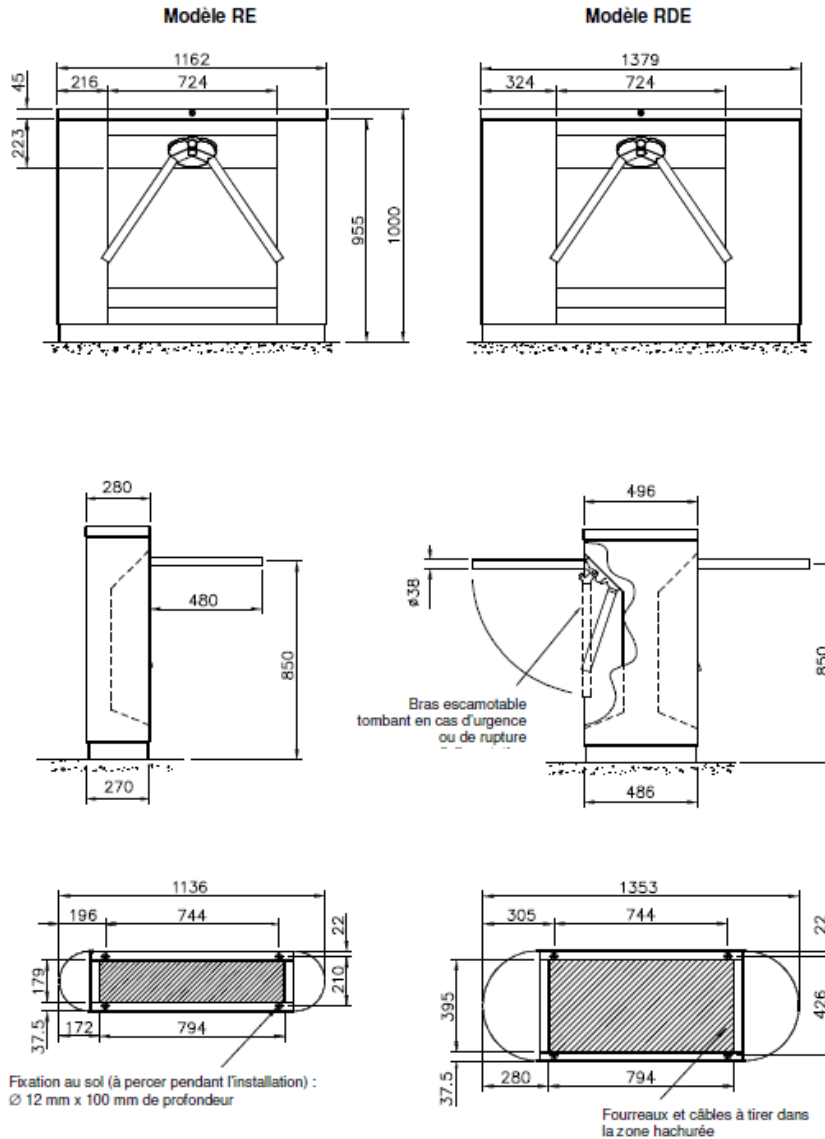
- Tombant : en cas d'urgence ou de rupture d'alimentation, le bras horizontal du tripode tombe automatiquement créant un couloir d'évacuation sans obstacle.
- Une entrée est disponible pour un contact libre de potentiel permettant la création d'un couloir d'évacuation (délivré par une source externe de type système de détection incendie).

Configuration en accès libre

- Le tripode peut être configuré en usine pour autoriser le passage libre en cas de rupture d'alimentation

Préparation de Site — TriStile R

Toutes dimensions en mm



Fixation au sol (à percer pendant l'installation) :
Ø 12 mm x 100 mm de profondeur

Fourreaux et câbles à tirer dans
la zone hachurée

Le sol doit être plat et de niveau +/- 5 mm sur la zone d'installation de l'équipement.
Dimension conseillée de la dalle : Modèle RE - 1.200 x 500 / Modèle RDE - 1.200 x 600 - épaisseur 150 mm.

IMPORTANT

- Évitez tout passage de fourreau, tuyau ou autres conduits sous la zone d'installation.
- Dimensions fournies à titre indicatif. Se référer de préférence au plan d'installation qui vous sera remis à la livraison.

Gestion du flux contrôlé

Type de lecteur	Passages par minute**
A insertion	15
A défilement	15
De proximité ou "Mains libres"	30

GUNNEBO
For a safer world®

Chiffres donnés à titre indicatif par sens de passage et tenant compte d'une réponse instantanée du système de contrôle d'accès.

** Nombres de transits complets pour un sens de passage et par minute, dépendants du système de contrôle d'accès installé.